

# Il punto di vista del ricercatore sul campo

**Carmen Losasso**

*Istituto Zooprofilattico Sperimentale delle Venezie*

---

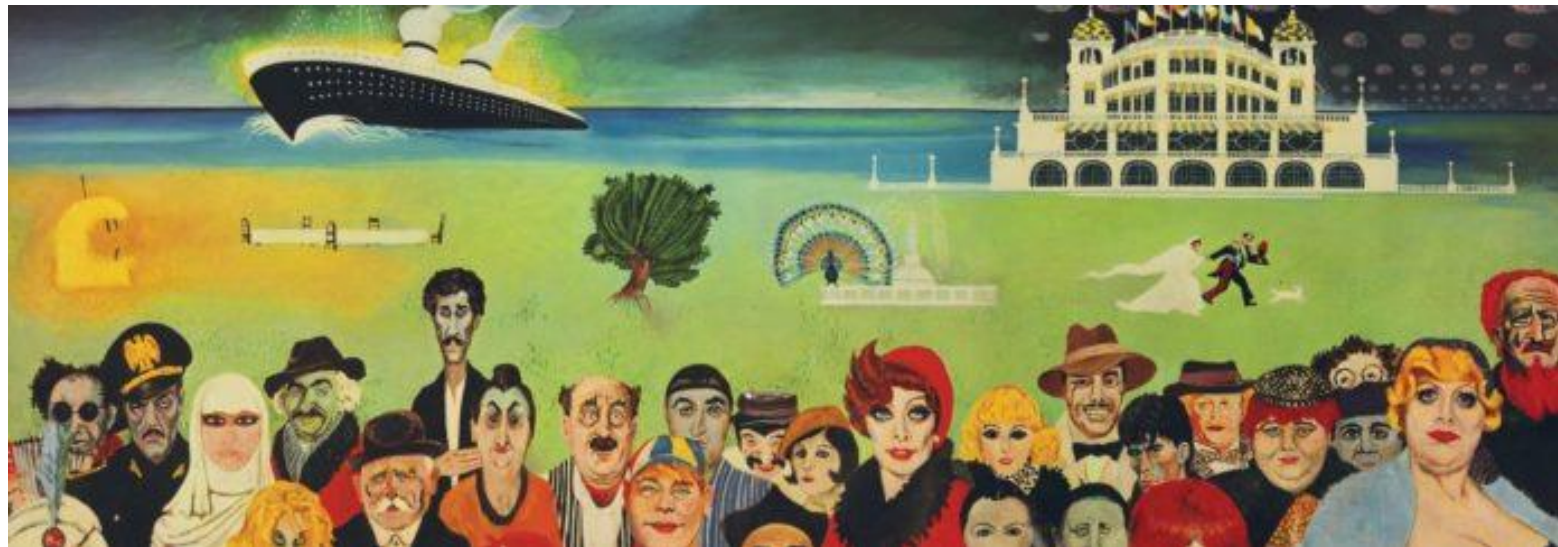
Bibliosan: 15 anni al servizio della ricerca e della cura


Roma, 5 dicembre 2018



# ● Amarcord: correva l'anno

- Transizione dalla *biblioteca del possesso alla biblioteca dell'accesso*
- Ricerche bibliografiche parziali
- Incertezza
- Tempo
- Spazio





---

dalla *biblioteca del possesso*  
alla *biblioteca dell'accesso*



dalla *review* alla *systematic review*

## ● Systematic review

- “Una systematic review è una review che comprende i risultati di **tutti** gli studi di uno specifico ambito e i risultati identificati sono ponderati e sintetizzati in accordo a **metodi espliciti e predeterminati**” (Klassen 1998)
- Una systematic review si propone di collezionare **tutte** le evidenze empiriche che rispondono a criteri di elegibilità pre-stabiliti con l’obiettivo di rispondere ad una **specifica domanda di ricerca**. Essa utilizza **metodologie esplicite e sistematiche** selezionate allo scopo di minimizzare l’incertezza e permette di ottenere risultati attendibili attraverso i quali si possono **trarre conclusioni** e dunque **prendere decisioni** (Antman 1992, Oxman 1993)



*La systematic review* aggiunge nuova conoscenza

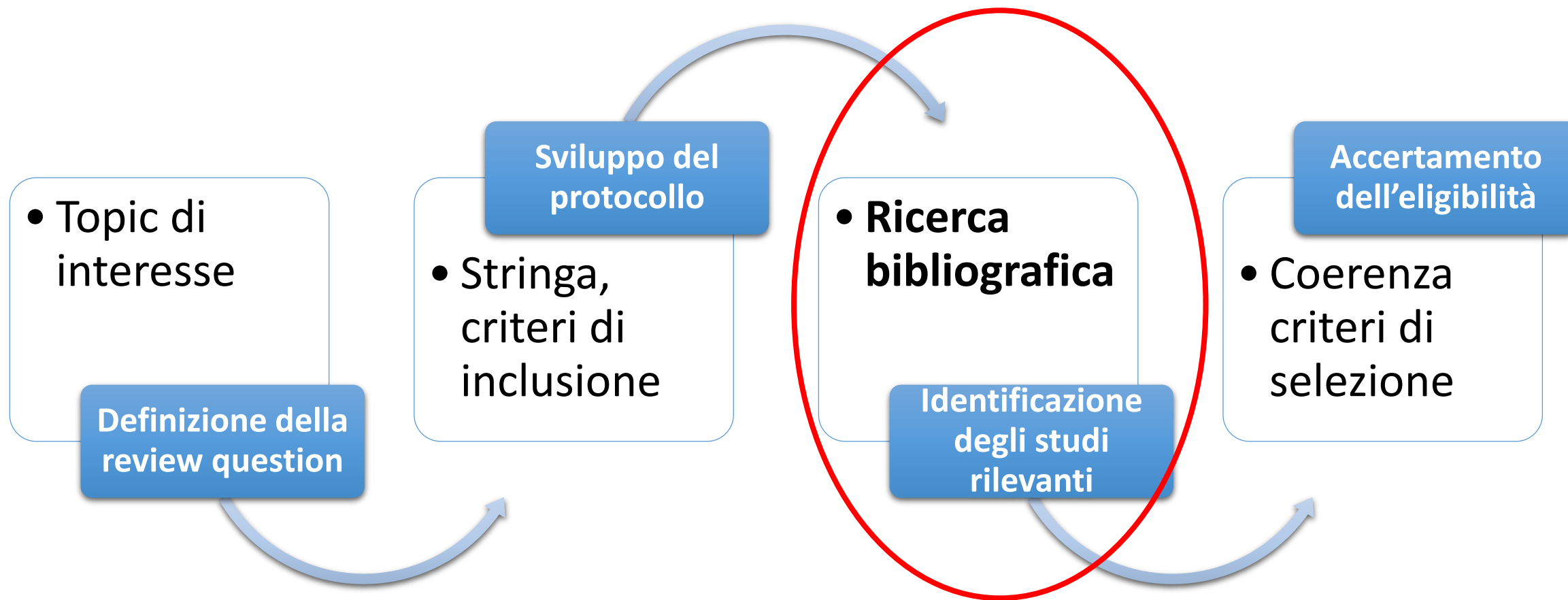
# ● Gerarchia delle evidenze scientifiche (Cochrane library)



## ● Quale il valore aggiunto?

- Prendere **decisioni *science-based***
- Intraprendere ricerche «***fit for the purpose***»
- **Gestire razionalmente** le informazioni
  - ✓ milioni di citazioni in PubMed
  - ✓ centinaia di articoli *peer review* pubblicati ogni giorno
  - ✓ difficile prendere in considerazione individualmente i risultati di tutte le ricerche pubblicate

# ● Il processo della systematic review



1. Selezione degli abstract
2. Ricerca dei full text
3. Analisi dei full text

## ● Un esempio dal CRN salmonellosi

- Salmonella è il secondo agente di zoonosi in Europa
- Circa 2600 sierotipi di cui **pochi, molto diffusi**
- Reg. EU No 2160/2003, strategie di controllo
- **Review question:** quali sono **tutti i tratti genetici** di *Salmonella enterica*, qualsiasi sierotipo, associati a:
  - **Formazione di biofilm**
  - **Tolleranza ai metalli pesanti**
  - **Persistenza nell'ambiente**
  - **Propensione all'invasività**



## ● Qualche numero

### ● Ricerca bibliografica

Identificazione degli studi rilevanti

**#ABSTRACT** oggetto di analisi: **20.946**

**#ABSTRACT ACCETTATI: 1.774**

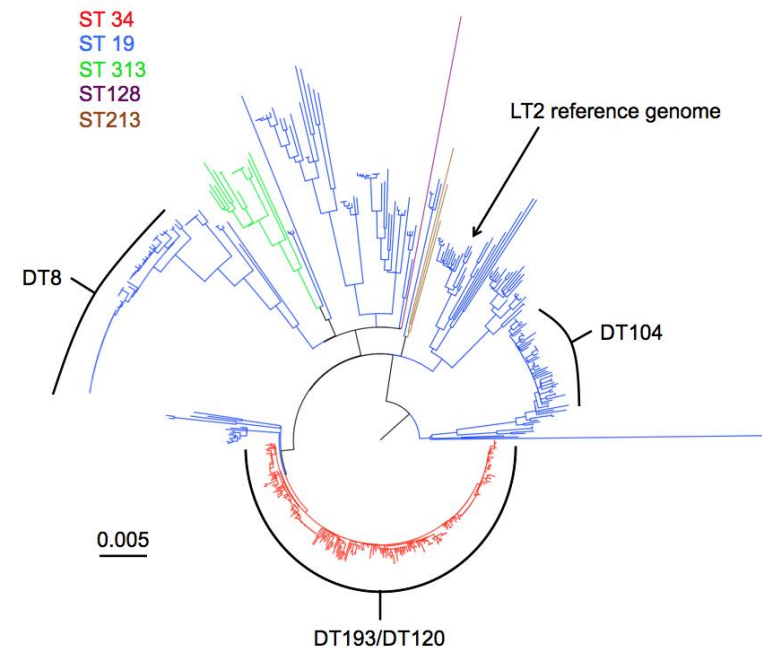
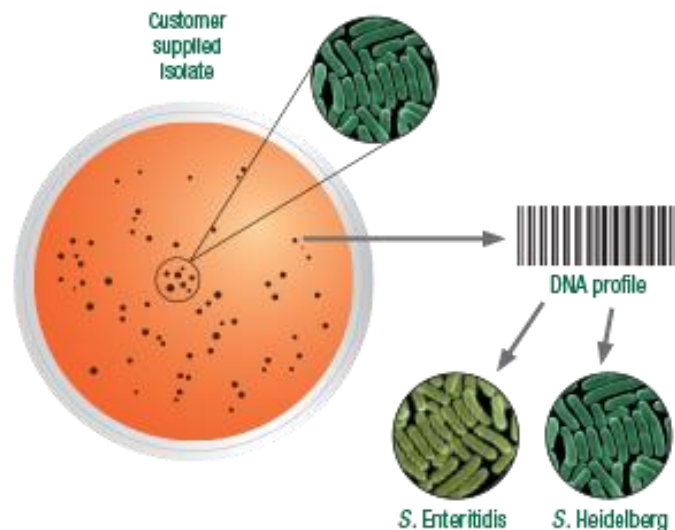
**#FULL TEXT DA ANALIZZARE: 1.774**

Da abbonamenti: **1.387**

Cartacei: **387**

# ● Risultati

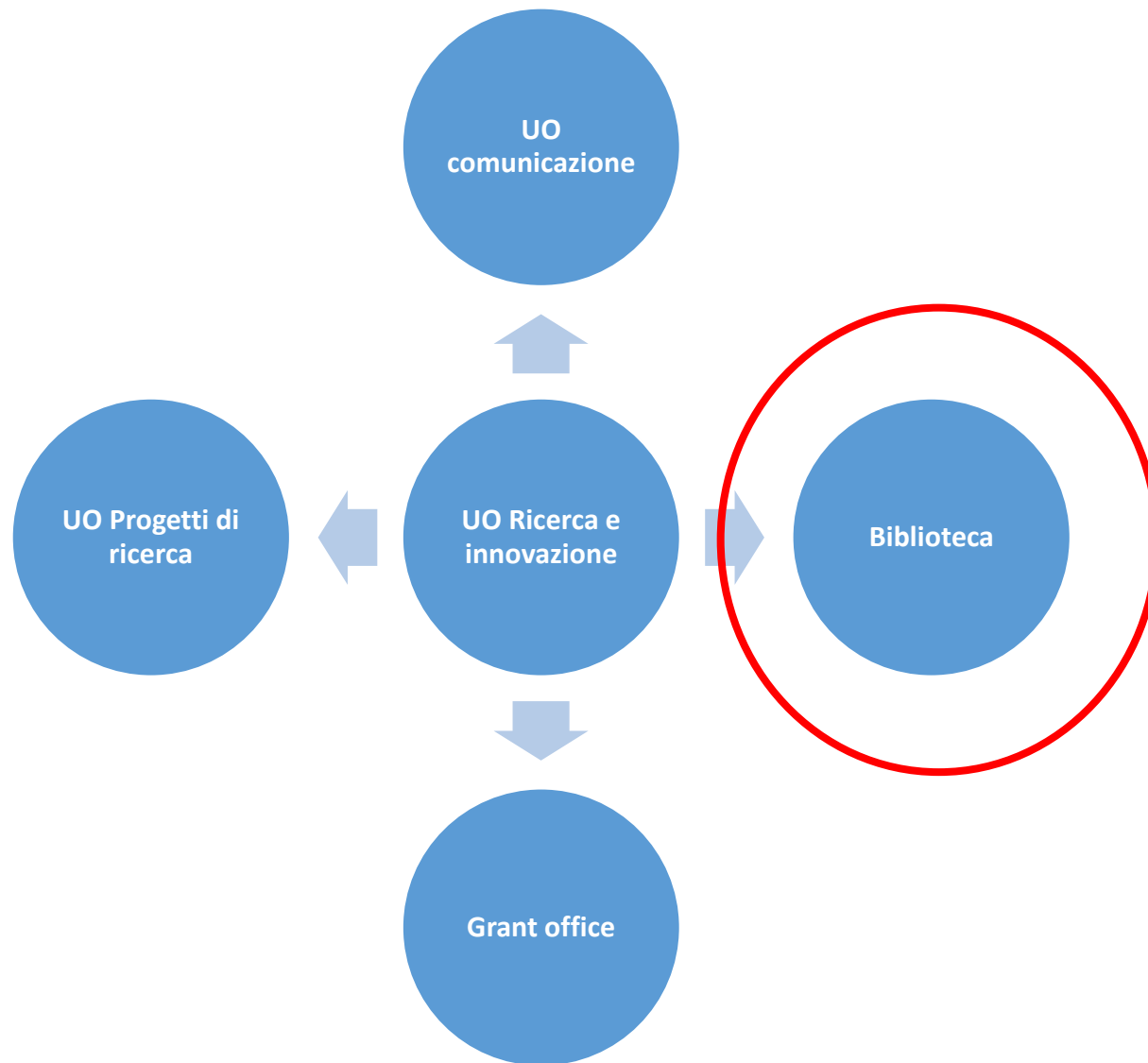
- Modello matematico in grado di predire il rischio per la salute umana derivante dall'esposizione ad una certa Salmonella isolata da un certo alimento
- Da **valutazione del rischio sierotipo mediata** a **valutazione del rischio isolato mediata**. Valutazione «*case by case*»

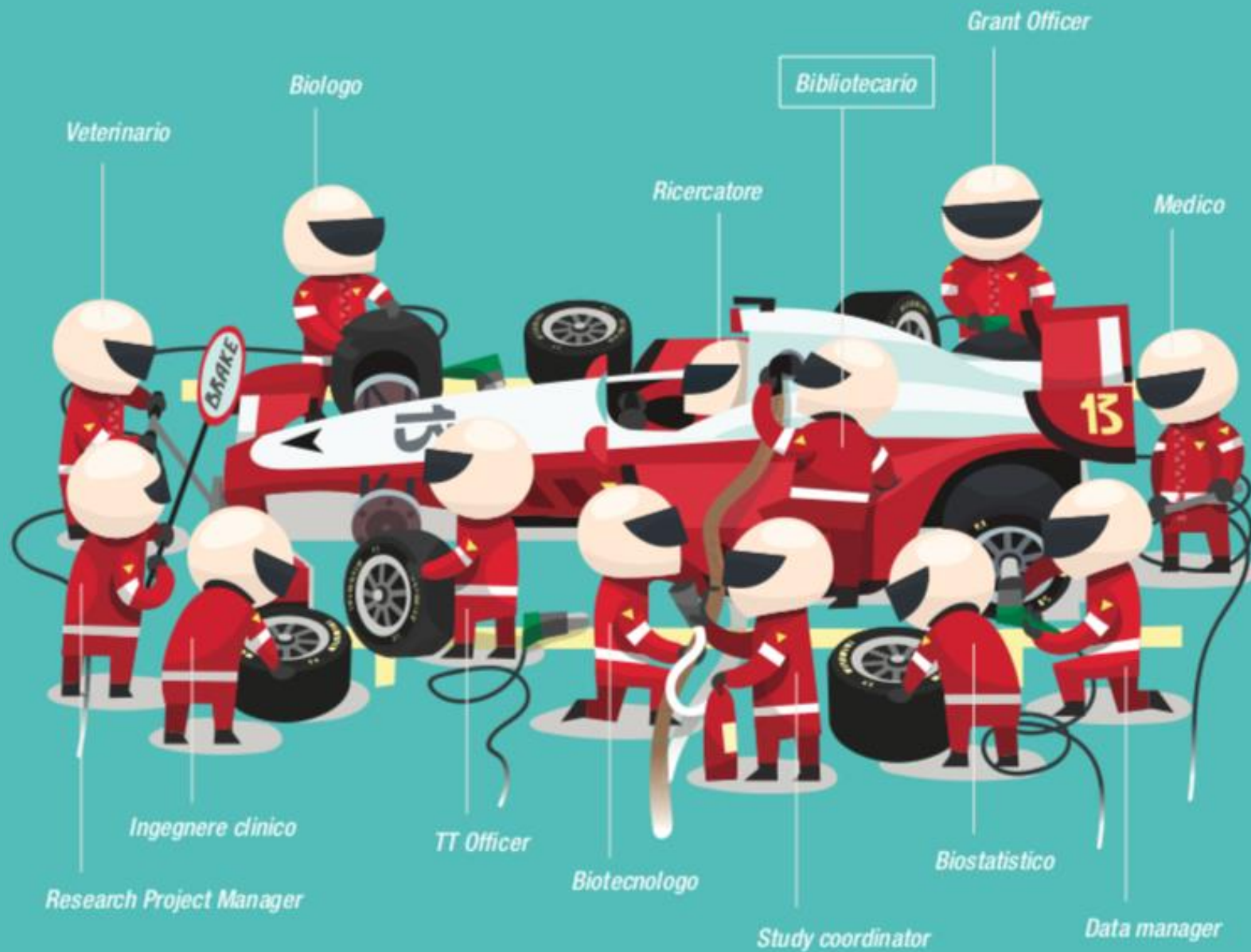


## ● What's next

- **Bibliometria:** applicazione della matematica e dei metodi statistici all'analisi dei modelli di *distribuzione delle pubblicazioni scientifiche* e **verifica del loro impatto all'interno delle comunità scientifiche**
- **Scientometria:** applicazione della matematica e dei metodi statistici ai *prodotti della comunicazione scientifica e tecnologica* finalizzata ad **accertare il contributo relativo di scienziati, istituzioni, nazioni al progresso delle conoscenze**

# Nuovi funzionigrammi





**LA TUA RICERCA  
NON FA STRADA?**

**METTI  
UN BIBLIOTECARIO  
NEL TUO MOTORE**